

Topics

個性豊かな窓。 住宅との調和。 暮らしの可能性が広がります。

アイデアとデザイン、そして環境共生を加えた機能的なアルミニウム建材製品。
これからも「今までになかった」をコンセプトに新たな製品を提供し続けます。



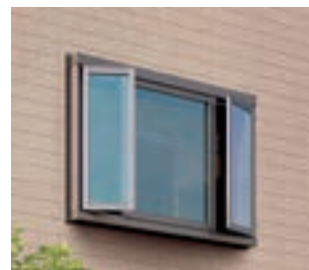
デザインたてすべり出し連装窓



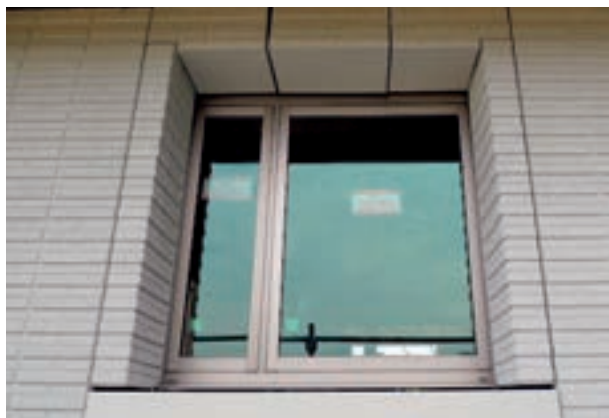
樹脂・アルミたてすべり出し窓



アルミ建具



断熱ハーフ出窓



樹脂・アルミたてすべり出しFix窓



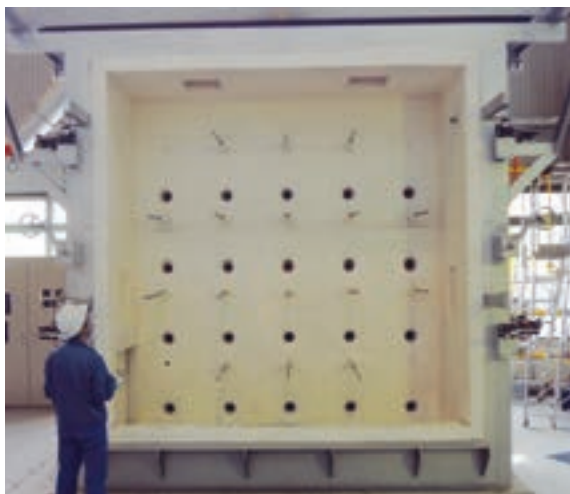
内窓



樹脂・アルミ突き出し窓

撮影協力: 積水ハウス(株)、積水化学工業(株) 他

防火戸試験用大型耐火試験機 導入 [2013年4月～運用開始]



(1) 炉本体

- ① 炉 寸 法 : W3000×H3000
- ② 試験体サイズ : W2800×H2800(最大)
- ③ パーナー数 : 20
- ④ 重 量 : 16,000kg
- ⑤ 使用燃料 : LNG(都市ガス)

(2) 二次燃焼炉

二次焼却炉は耐火試験にて発生した煙や臭いを高温(約800℃)で完全燃焼させクリーンにする装置

- ① 装置寸法 : W7200×H8200×D4000
- ② 重 量 : 8,500kg
- ③ 使用燃料 : LNG(都市ガス)



国土交通大臣認定取得製品一覧

認定番号	製品種
EB-0734	樹脂・アルミニウム合金複合製たて軸すべり出し窓(面合子付)
EB-0735	アルミニウム合金製たて軸すべり出し窓
EB-0736	アルミニウム合金製内倒し窓(面合子付)
EB-1449	樹脂・アルミニウム合金複合製よこすべり出し窓
EB-1450	樹脂・アルミニウム合金複合製たてすべり出し窓(はめ殺し窓付)
EB-1462	樹脂・アルミニウム合金複合製たてすべり出し窓
EB-1472	樹脂・アルミニウム合金複合製はめ殺し窓
EB-1475	樹脂・アルミニウム合金複合製はめ殺し窓
EB-1493	樹脂・アルミニウム合金複合製たてすべり出し窓



【防火試験体:すべり出し段装窓(W1664×H2017)】

※)総認定件数 45件